

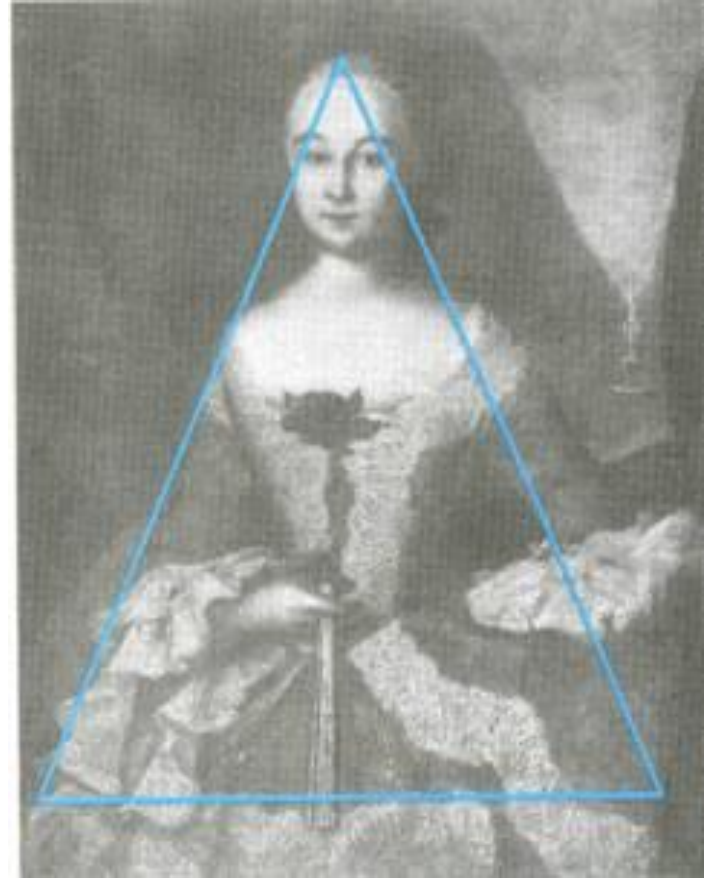
# ОСНОВЫ КОМПОЗИЦИИ

Составитель Маколова Н.С.

- Композиция-соединение , сочетание различных частей в единое целое в соответствии с идеей

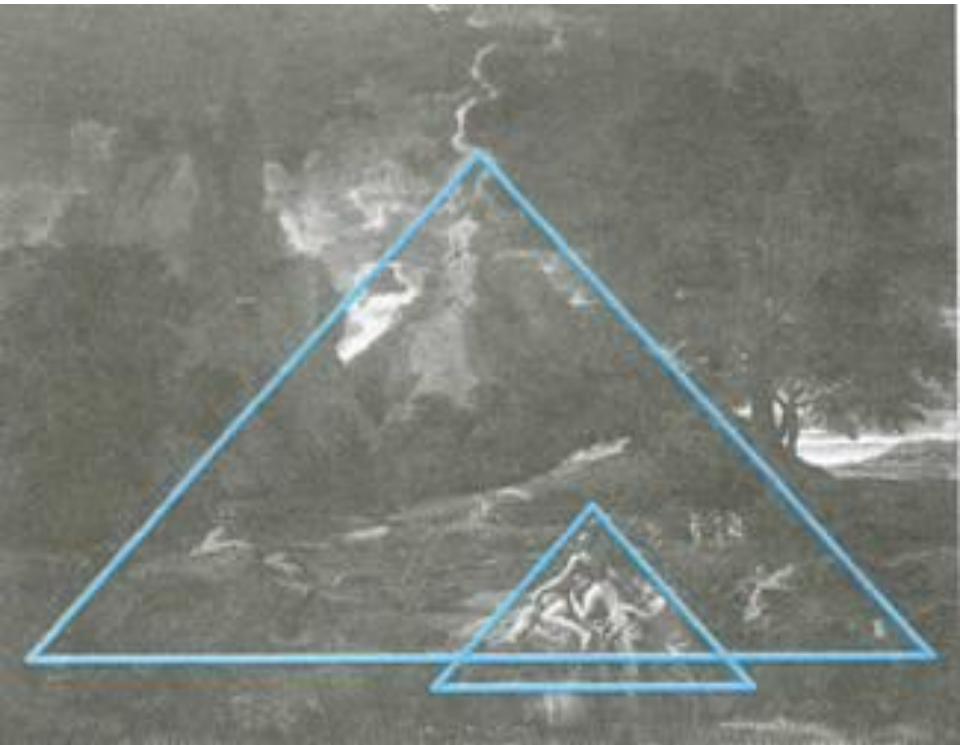
# Художественные схемы

*И. ВИШНЯКОВ. Портрет Ксении Тишиной*



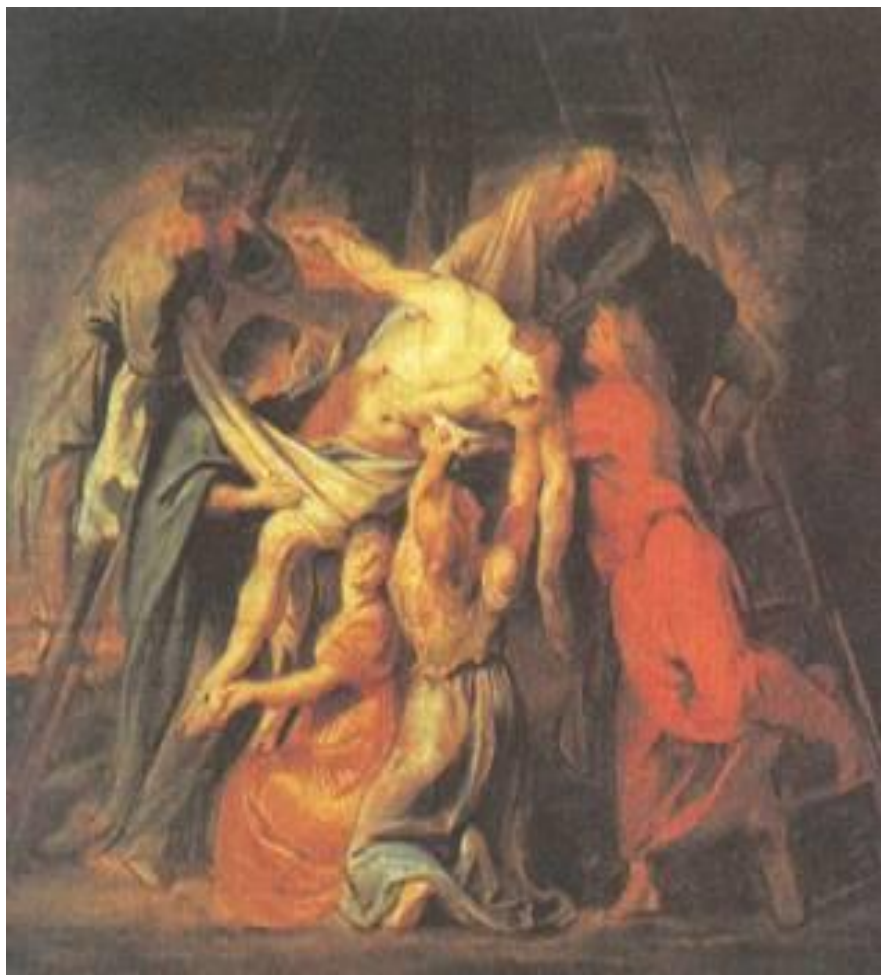
# Художественные схемы.

*Н. ПУССЕН. Пейзаж с Полифемом*



# Художественные схемы.

*П. РУБЕНС. Снятие с креста*



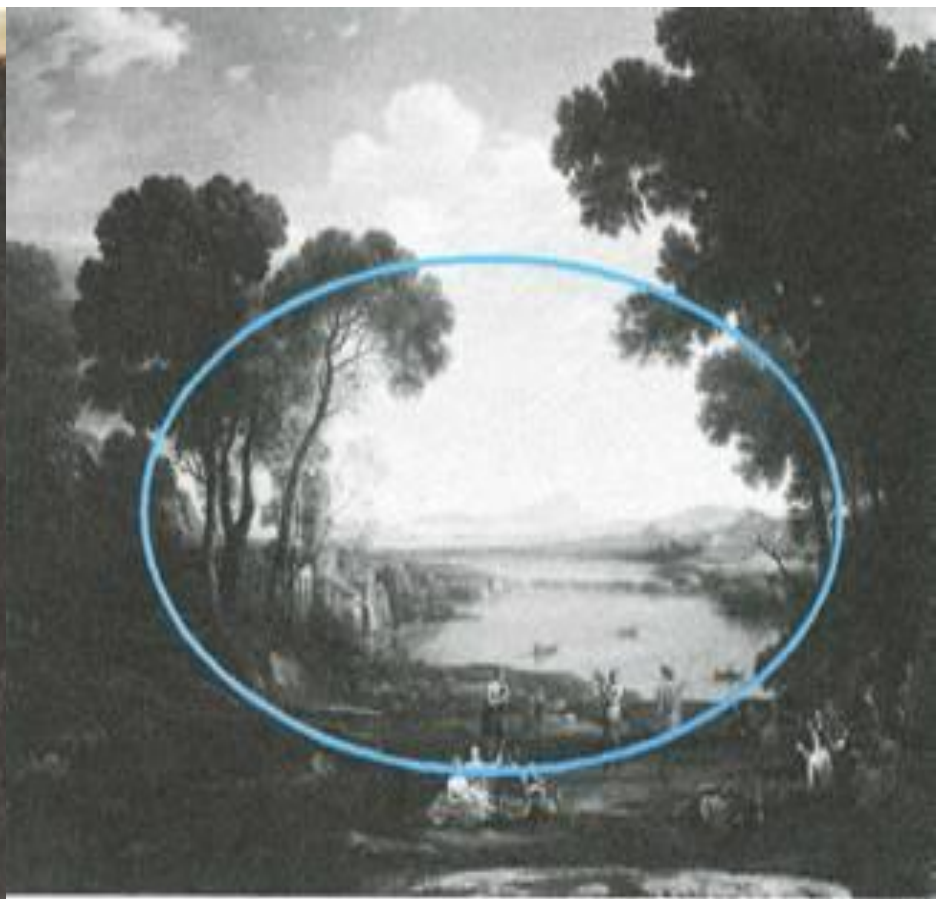
# Художественные схемы.

*Н. ПУССЕН. Аркадские пастухи*



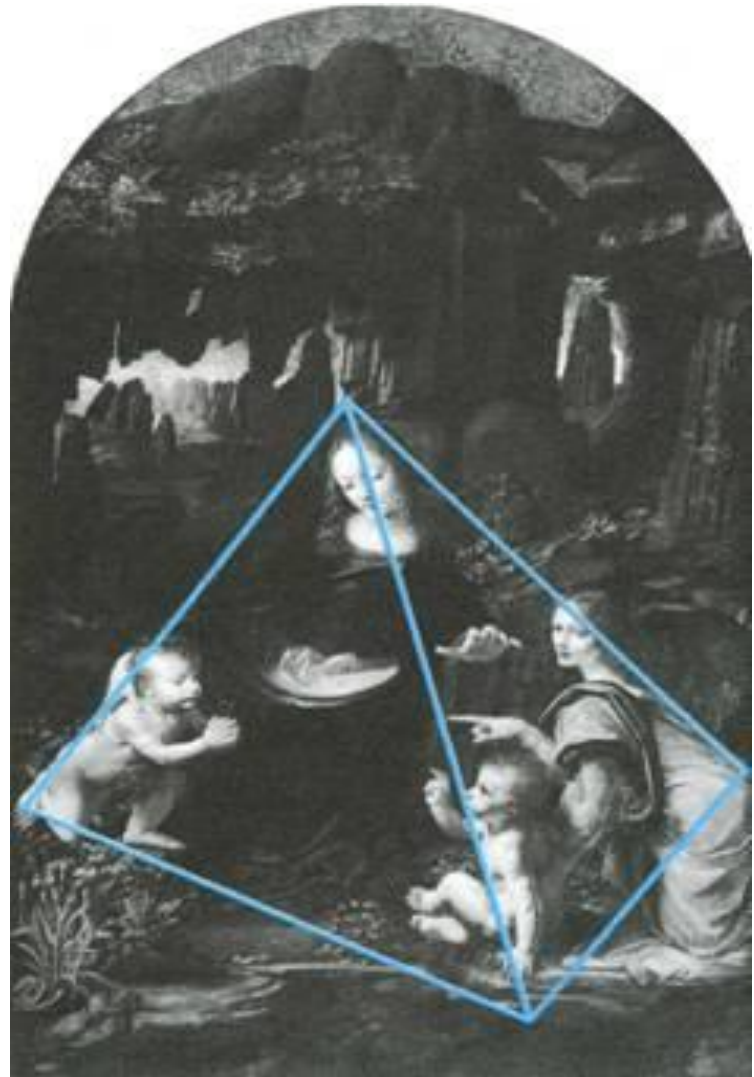
# Художественные схемы.

*К. ЛОРРЕН. Пейзаж с мельницей*



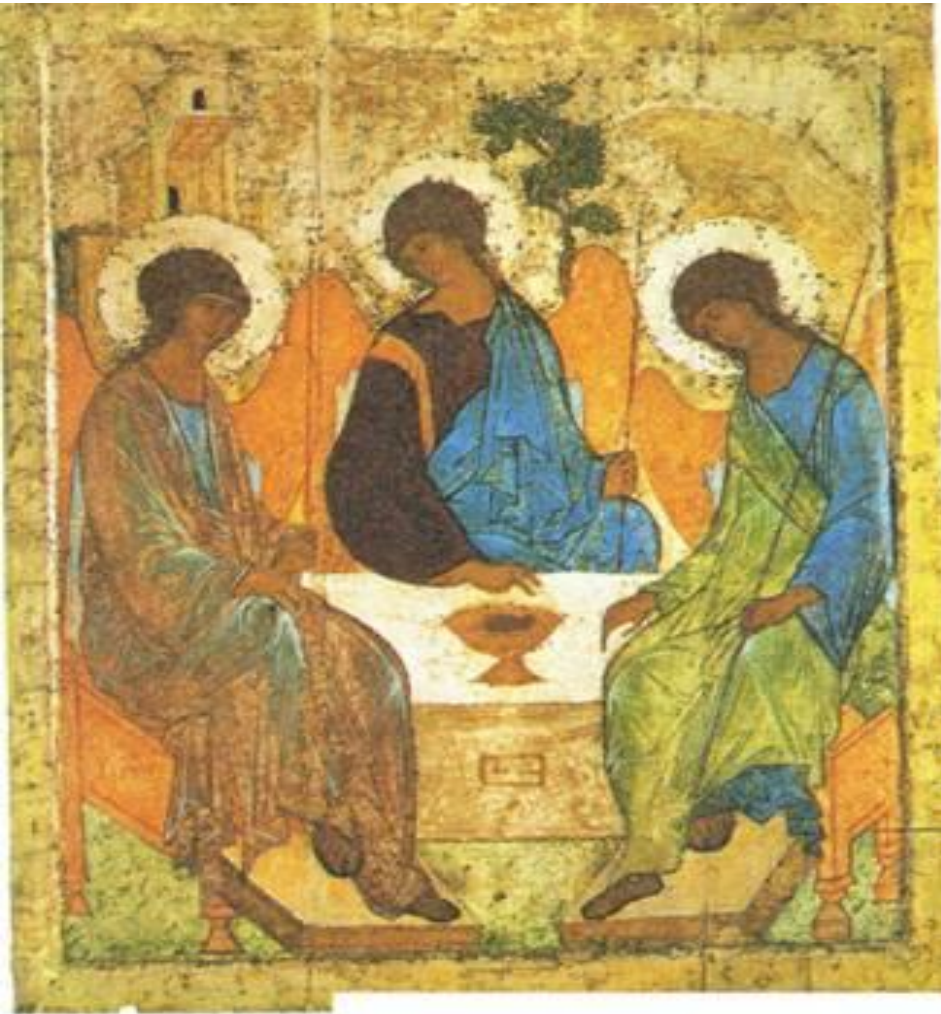
# Художественные схемы.

*ЛЕОНАРДО ДА ВИНЧИ. Мадонна в гроте*





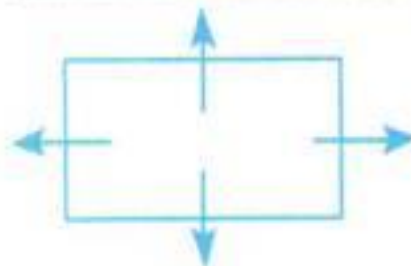
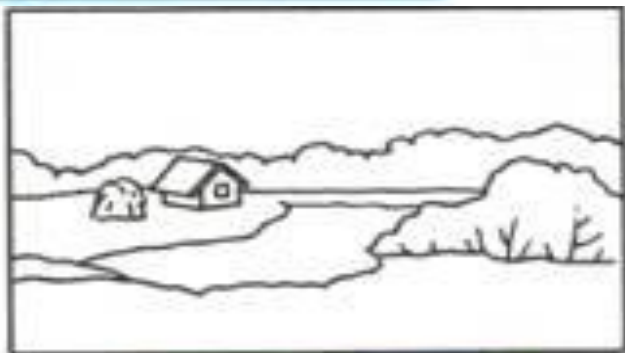
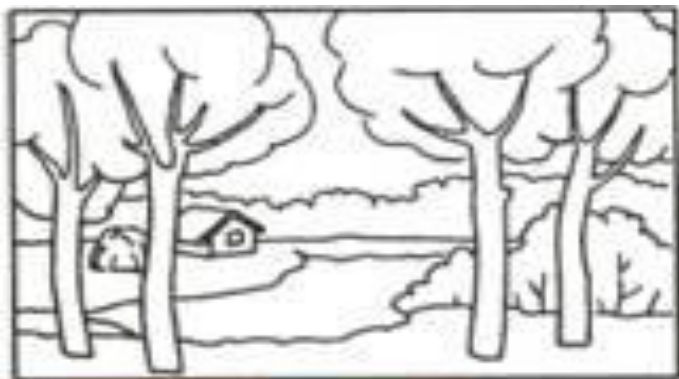
# Статичная композиция



- Основные линии стягиваются к центру
- *А. РУБЛЕВ. Троица  
Ветхозаветная. Замкнутая композиция*



# Замкнутая и открытая композиция



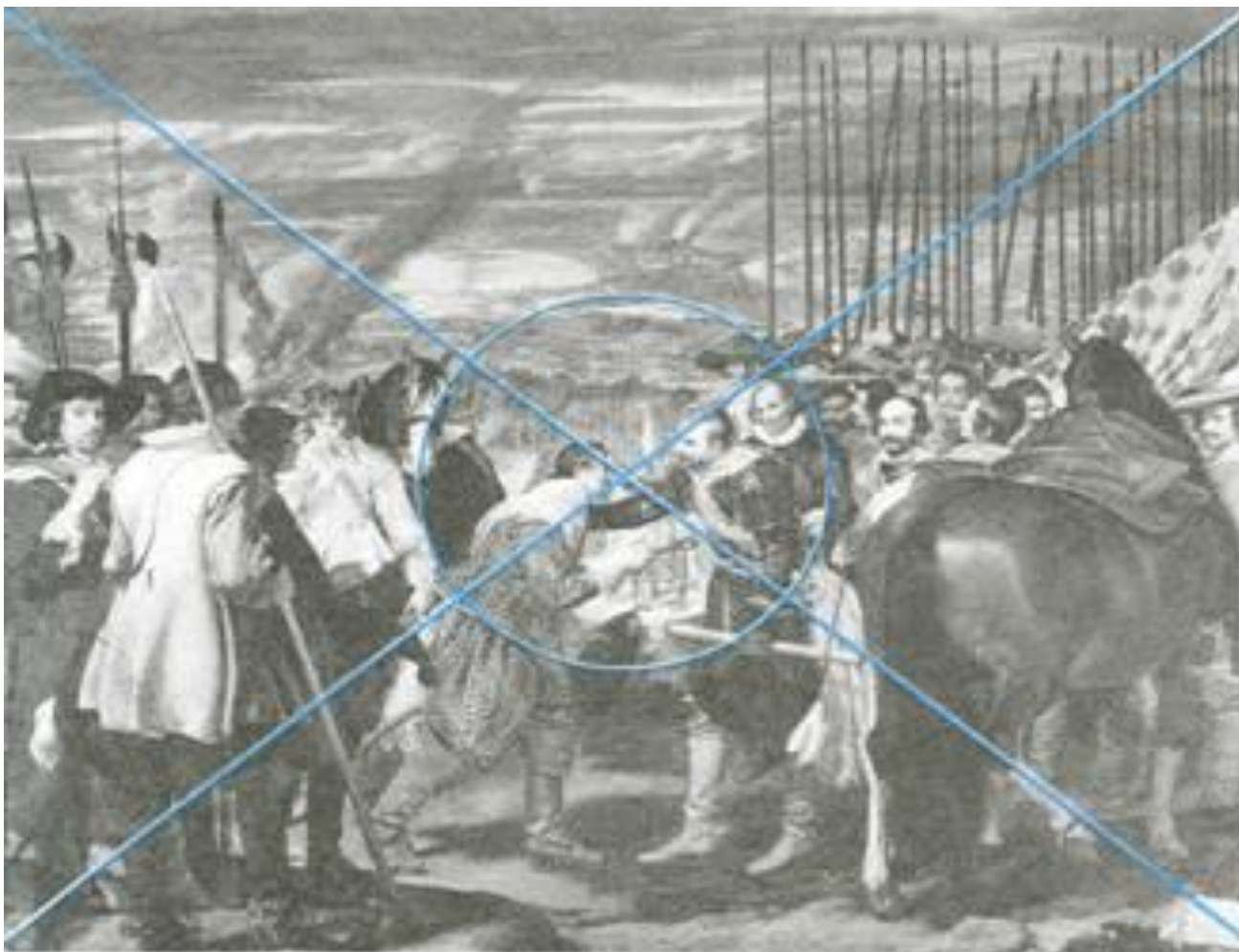
*И. ШИШКИН.*

*Рожь.*

*Открытая  
композиция*

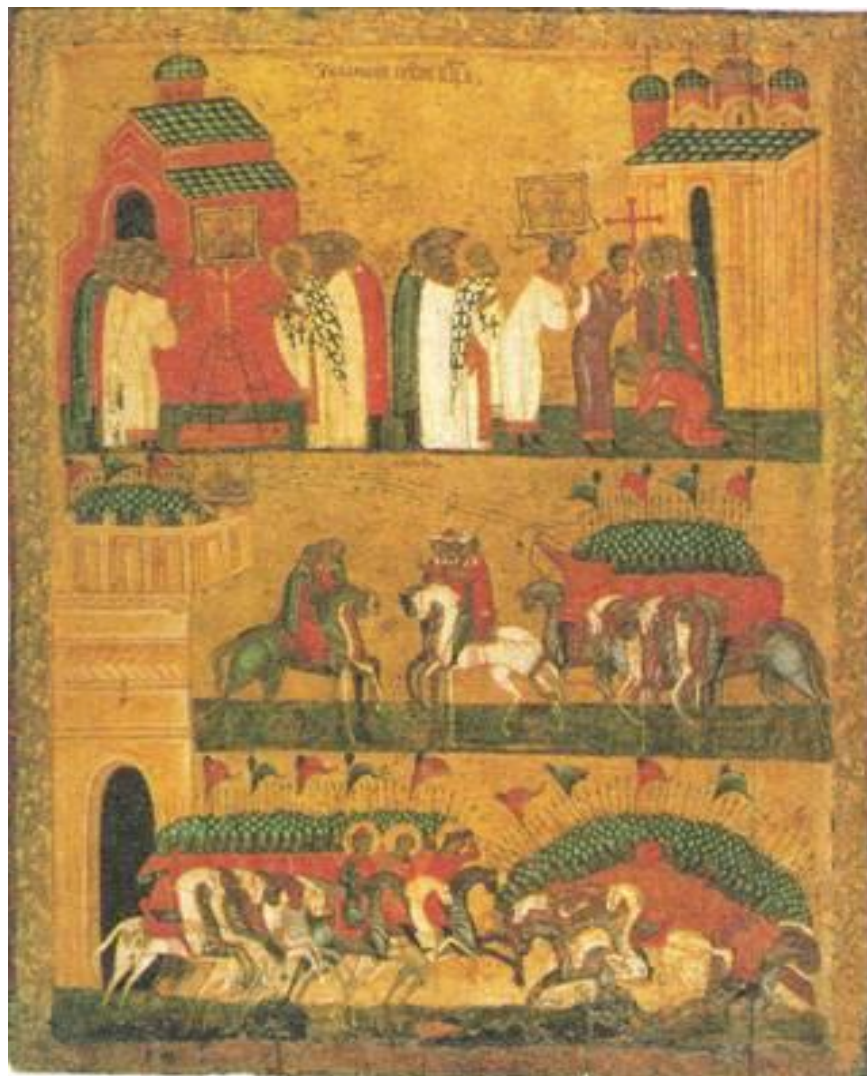
# Художественные схемы.

Веласкес «Сдача Бреды»



# Трехъярусная композиция. *Новгородская школа XV*

*века. Битва суздальцев с новгородцами. Дерево, темпера*



# Схема золотого сечения.РЕМБРАНДТ

*Возвращение блудного сына*

